



Anlage zur Bekanntmachung Auswahlverfahren Hallerndorf vom 17.02.2015

Karten mit Detaildarstellungen

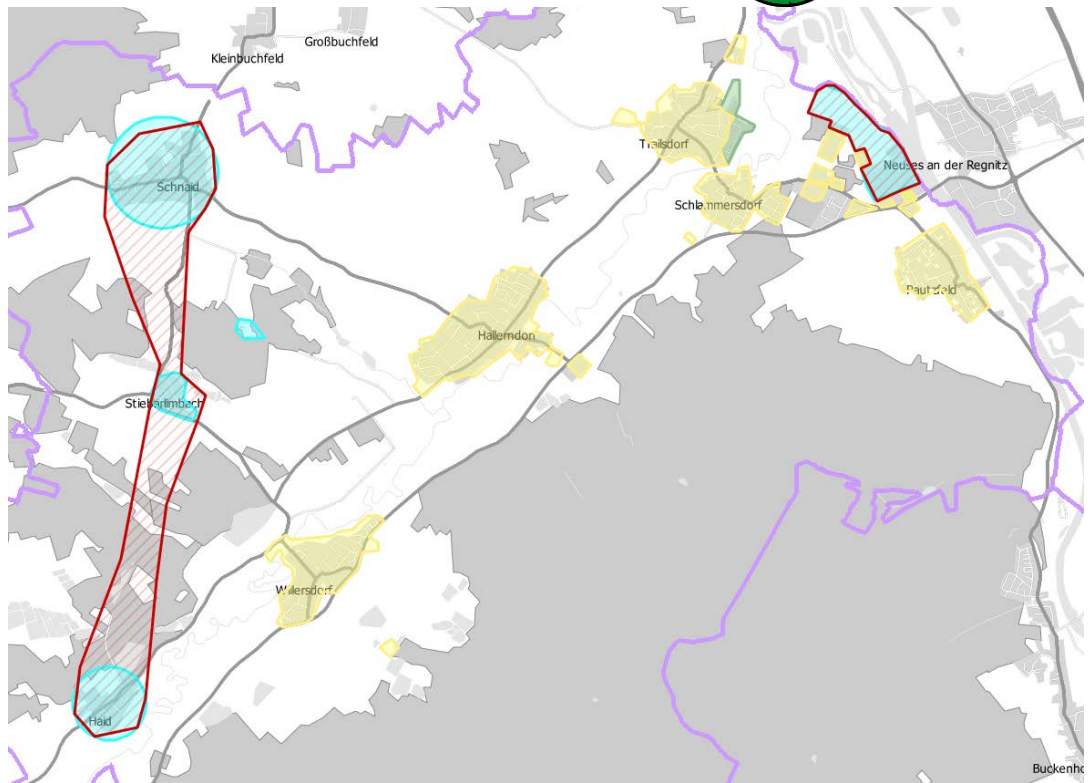
Im Folgenden werden die der Ausschreibung zugrunde gelegten Karten mit Detaildarstellungen dargestellt. Karte 1 zeigt die Übersicht.

Für **Los 1** (Haid, Stiebarlimbach, Schnaid) gilt:

Übertragungsraten von mind. 50 Mbit/s im Download für einen Teil und nicht weniger als 30 Mbit/s im Download für alle möglichen Endkunden sowie Upload-Geschwindigkeiten, die viel höher sind als bei Netzen der Breitbandgrundversorgung (mindestens 2 Mbit/s). s. Karten 2, 3 und 4
Damit ist bei der jetzt gegebenen Versorgung automatische eine Verdoppelung der bisherigen Bandbreiten gegeben.

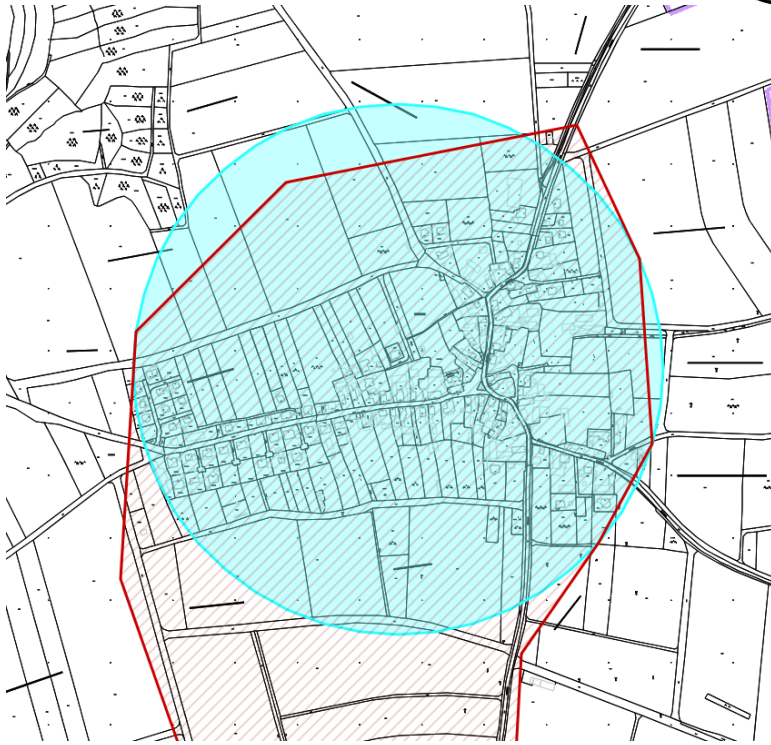
Für **Los 2** (Gewerbegebiet Ost) werden mind. 100 Mbit/s im Download und mind. 10 Mbit/s im Upload für alle Endkunden gefordert (genaue Abgrenzung des Gebiets in Karte 5).

Weiterhin sind für Los 2 bei allen bereits vorhandenen Nutzgebäuden die Anschlüsse einschließlich der Netzabschlüsse in den Gebäuden anzubieten.
Für unbebaute und bereits parzellierte Grundstücke sind Mikrorohre bis an die Grundstücksgrenze zu verlegen.



Legende	
Bandbreiten in Down- / Upload	
	15 Mbit/s / 1 Mbit/s und weniger
	16 Mbit/s / 1 Mbit/s
	30 Mbit/s / 2 Mbit/s und mehr *
	vorläufiges Erschließungsgebiet
*) kein weißer NGA-Fleck	

Karte 1: Übersicht



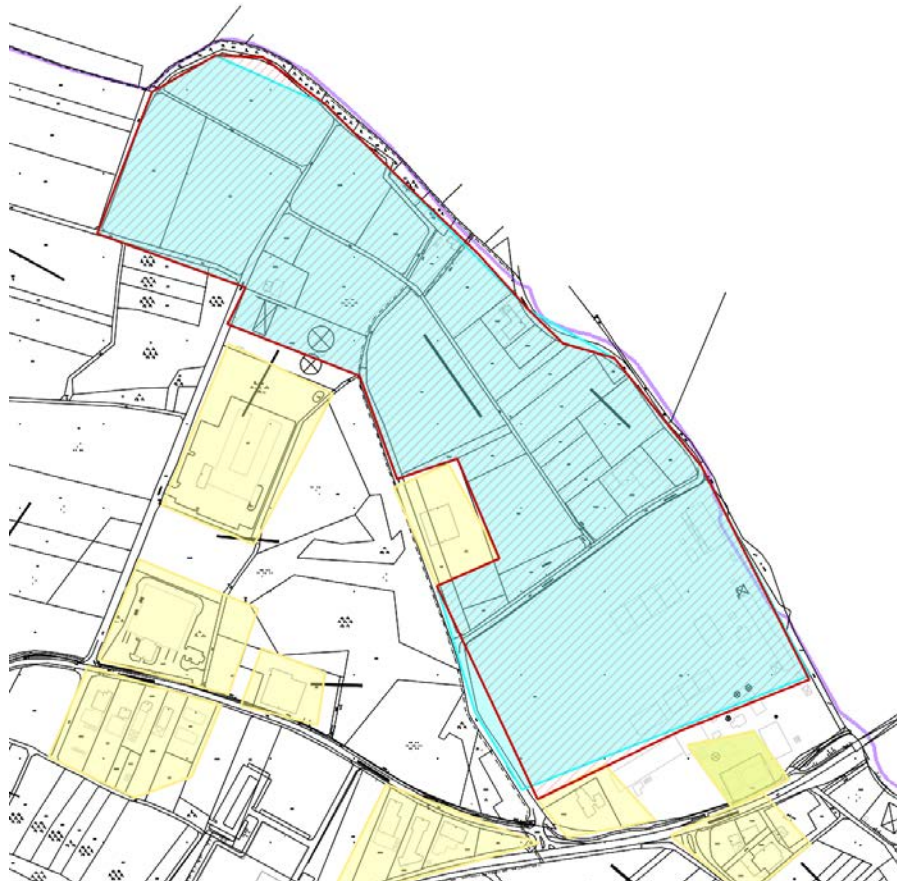
Karte 2: Los1: Detail Schnaid



Karte 3: Los1: Detail Stiebarlimbach



Karte 4: Los1: Detail Haid



Karte 5: Los2: Gewerbegebiet Ost