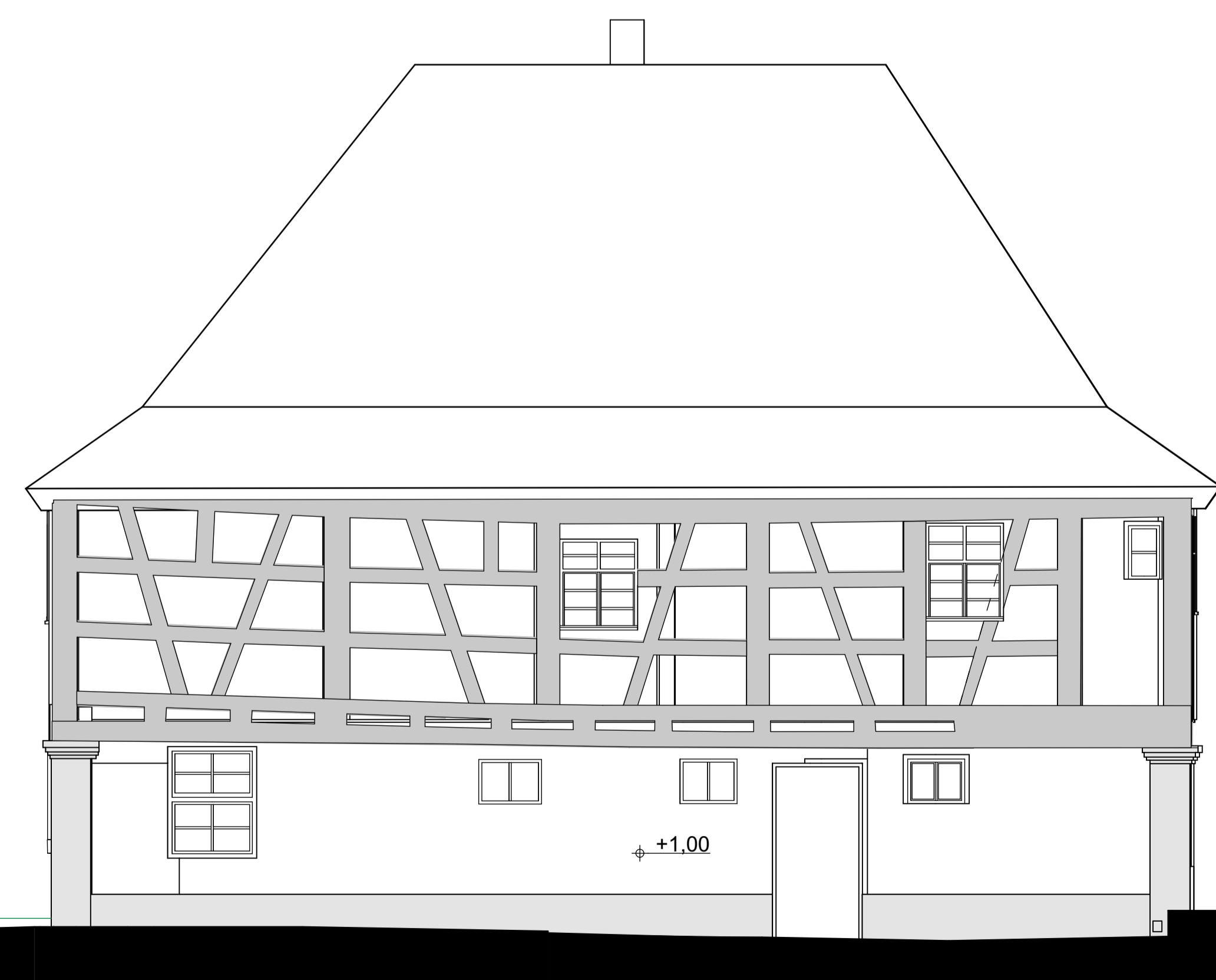




Ansicht von Westen



Ansicht von Süden



Ansicht von Norden



Ansicht von Osten

- Legende**
- Bestand
 - Abbruch
 - Neubau
 - Pflaster

Alle Maße sind Rohbaumaße und vor Ort zu prüfen.
 Unstimmigkeiten sind mit dem Architekten oder mit dem Bauleiter zu klären.
 Dieser Plan gilt nur in Verbindung mit dem Plan des Statikers

Ansichten

Bauvorhaben:
 Denkmalpflegerische Sanierung des Gemeindehauses Pautzfeld in 91352 Hallerndorf-Pautzfeld, Pautzfelder Straße 24

Bauherr:
 Gemeinde Hallerndorf
 vertreten durch: Bürgermeister Torsten Günselmann,
 Von-Seckendorf-Straße 10, 91352 Hallerndorf
 gemeinde@hallerndorf.de

Architekt:
 Jürgen Schönfelder, Bauerngasse 1, 91353 Hausen,
 Tel. 09191-33733, Fax 09191-310449
 info@architekt-schoenfelder.de

Static:
 Büro für angewandte Denkmalpflege
 Johann Müller, Siedlungsstraße 9, 96188 Stettfeld,
 Tel. 09522 7082377, Fax 09522 7082379
 ingenieur-mueller@t-online.de

Darstellung: